



Station Varberg norra

13

18

19

17

5

6

8

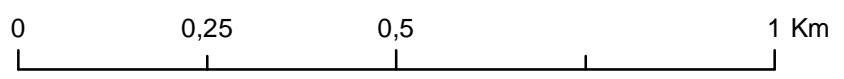
20

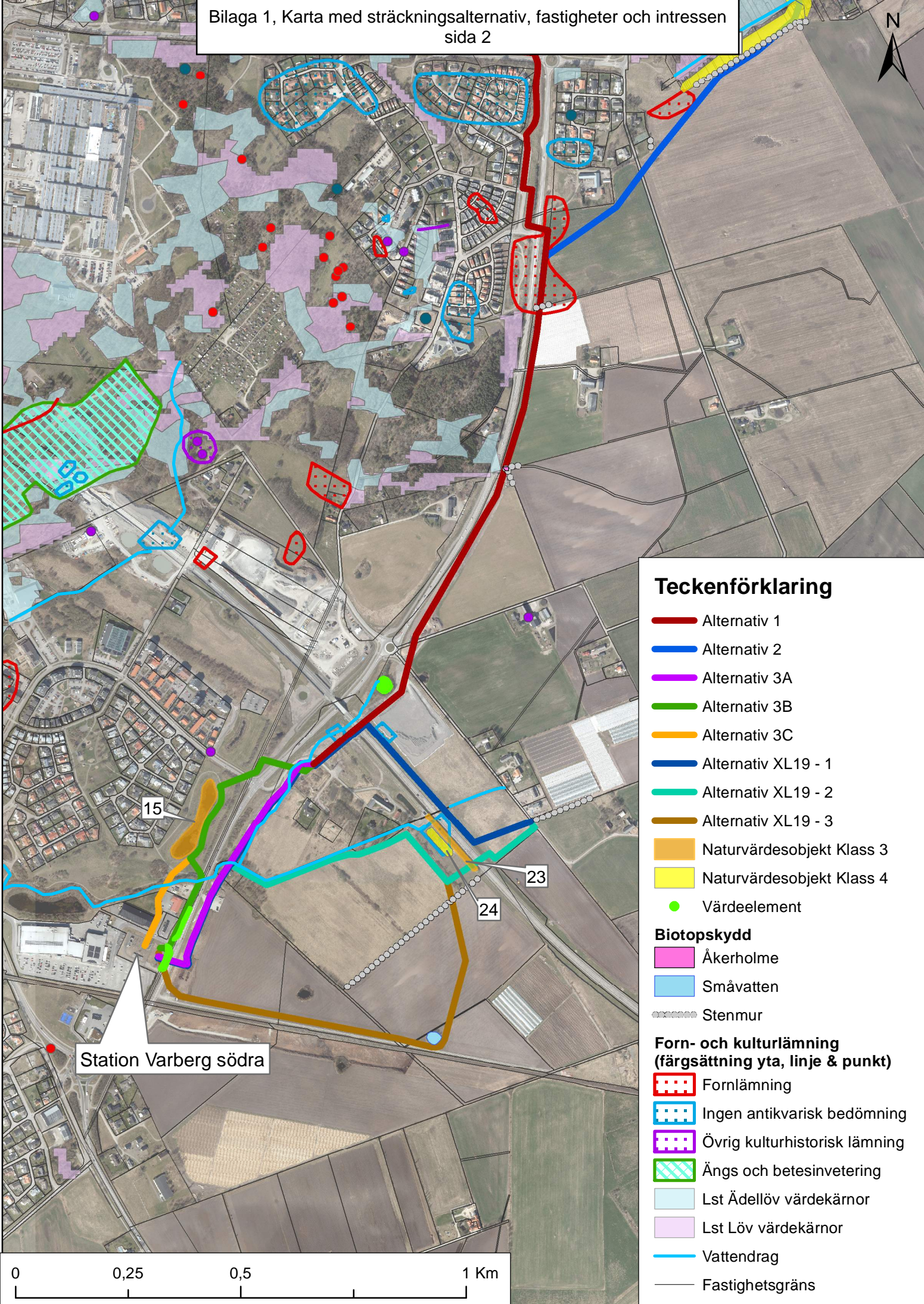
22

21

Teckenförklaring

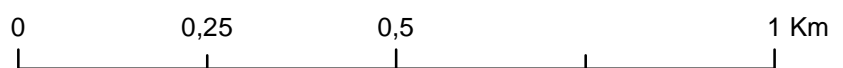
- Alternativ 1
- Alternativ 2
- Naturvärdesobjekt Klass 2
- Naturvärdesobjekt Klass 3
- Naturvärdesobjekt Klass 4
- Värdeelement
- Biotoskydd**
- Åkerholme
- Odlingröde
- Småvatten
- Stenmur
- Forn- och kulturlämning (färgsättning yta, linje & punkt)**
- Fornlämning
- Ingen antikvarisk bedömning
- Möjlig fornlämning
- Övrig kulturhistorisk lämning
- Riksintresse Naturvård
- Ängs och betesinvetering
- Naturvårdsprogram Varbergs kommun
- Lst Ädellöv värdekärnor
- Lst Löv värdekärnor
- Fastighetsgräns





Teckenförklaring

- Alternativ 1
 - Alternativ 2
 - Alternativ 3A
 - Alternativ 3B
 - Alternativ 3C
 - Alternativ XL19 - 1
 - Alternativ XL19 - 2
 - Alternativ XL19 - 3
 - Naturvärdesobjekt Klass 3
 - Naturvärdesobjekt Klass 4
 - Värdeelement
- Biotoskydd**
- Åkerholme
 - Småvatten
 - Stenmur
- Forn- och kulturlämning (färgsättning yta, linje & punkt)**
- Fornlämning
 - Ingen antikvarisk bedömning
 - Övrig kulturhistorisk lämning
 - Ängs och betesinvetering
 - Lst Ädellöv värdekärnor
 - Lst Löv värdekärnor
 - Vattendrag
 - Fastighetsgräns



Station Varberg södra

15

23

24