

Station Grönviken

Stortjärnen

Lisstjärnen

Hedsjön

Väg 272

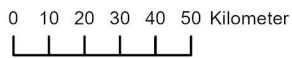
Station Ockelbo

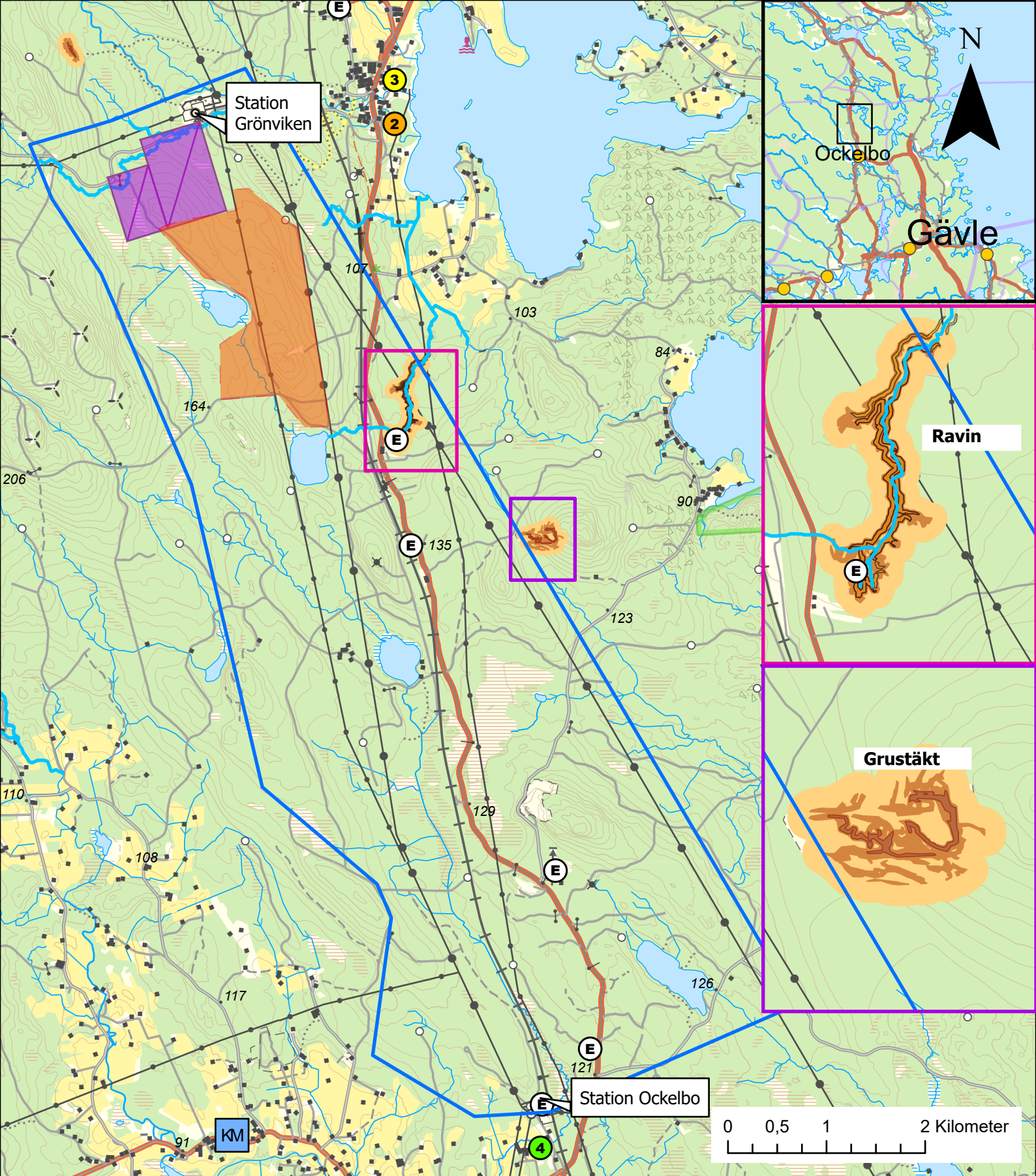
Ockelbo

Gävle

Översiktskarta

Utredningsområde





Infrastruktur, föroreningar och geologi

- Utredningsområde
- Solcellspark
- Datahall

Potentiellt förorenade områden

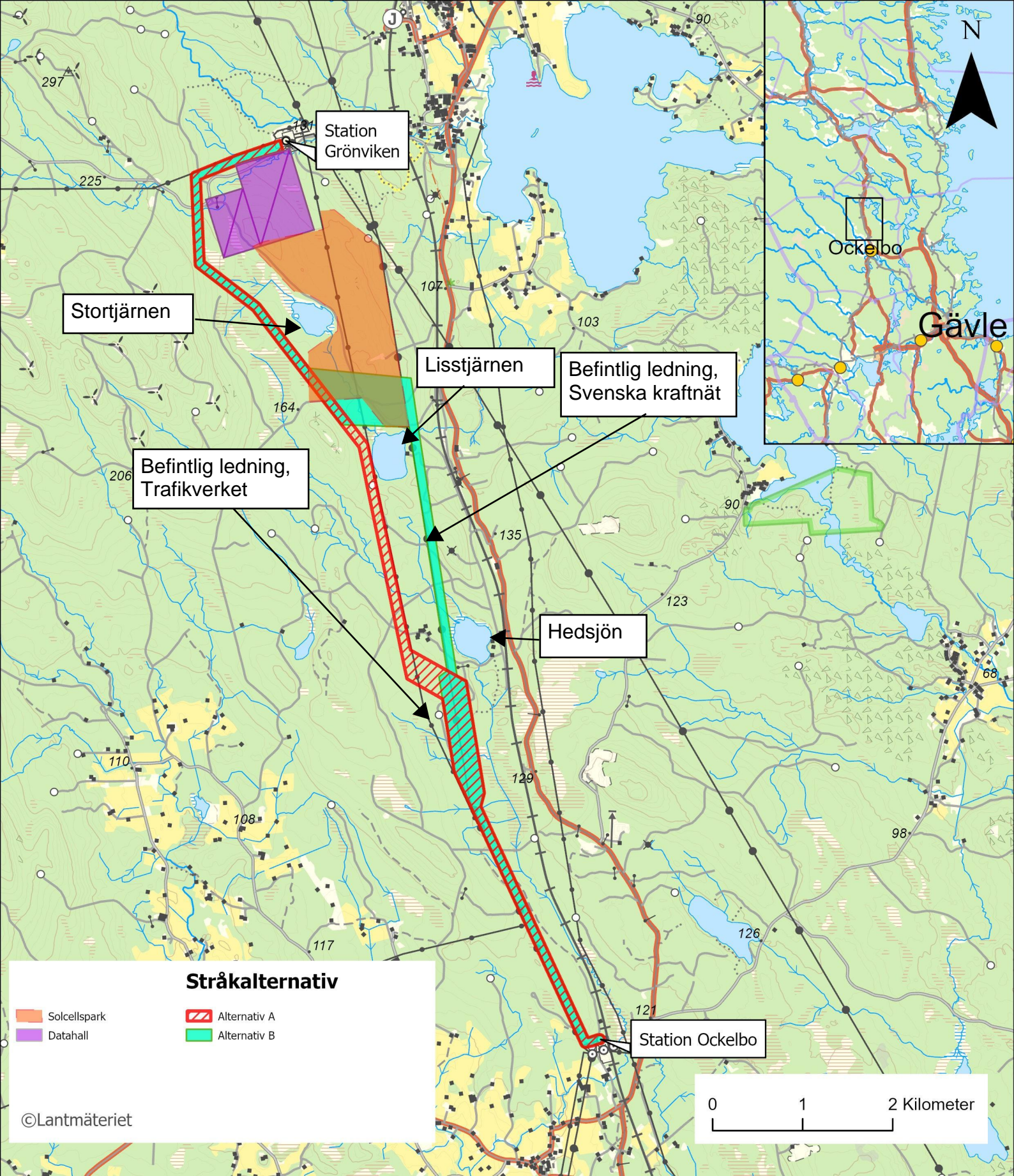
- 1 Mycket stor risk
- 2 Stor risk
- 3 Måttlig risk
- 4 Liten risk

E Ej riskklassade

- KM Känslig Markanvändning
- MKM Mindre Känslig Markanvändning

Vattendrag vid ravin

- Möjlig ravin
- Branter
- Konsekvensområde
- Angränsade branter



Station Grönviken

Stortjärnen

Lisstjärnen

Befintlig ledning, Svenska kraftnät

Befintlig ledning, Trafikverket

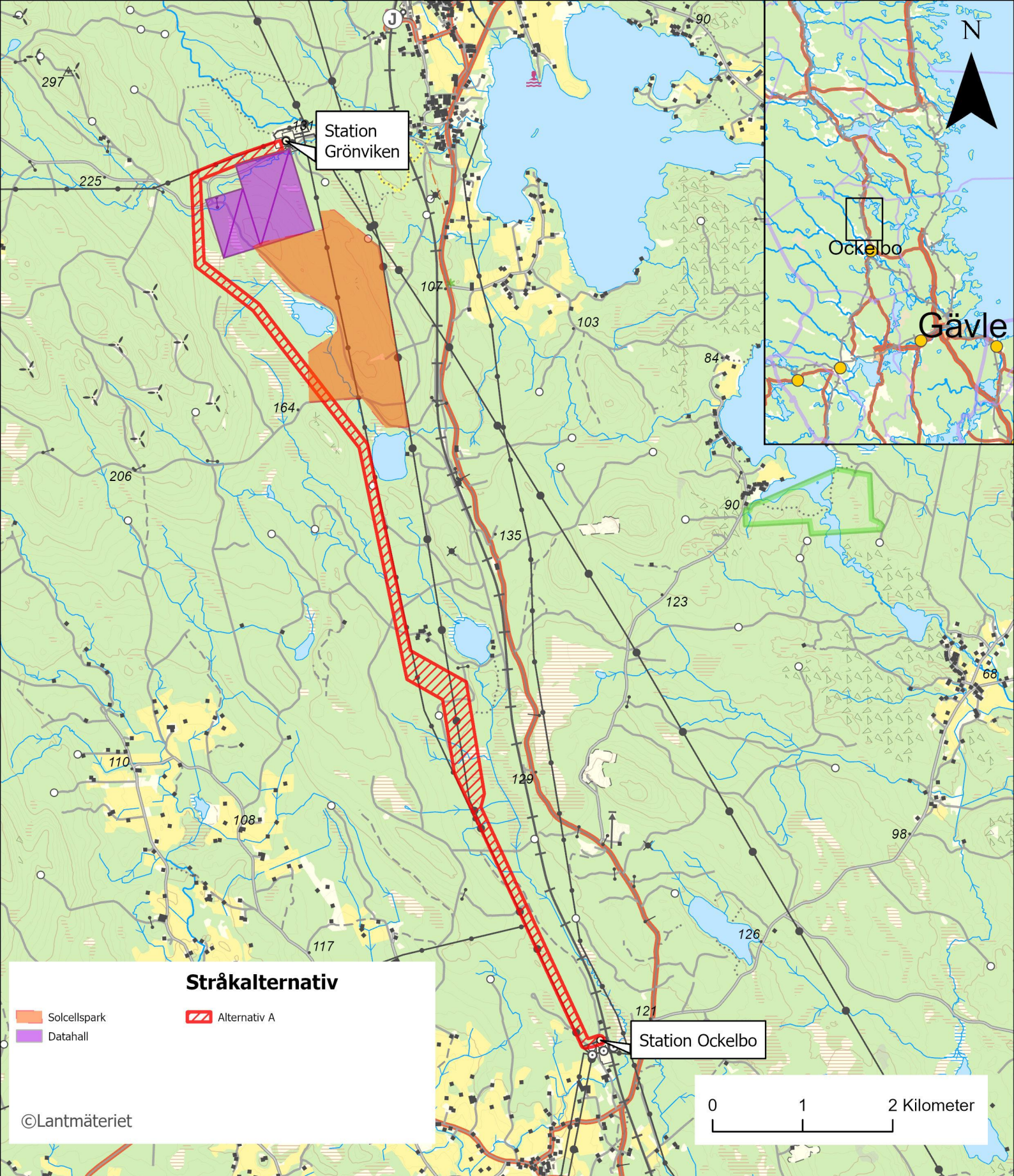
Hedsjön

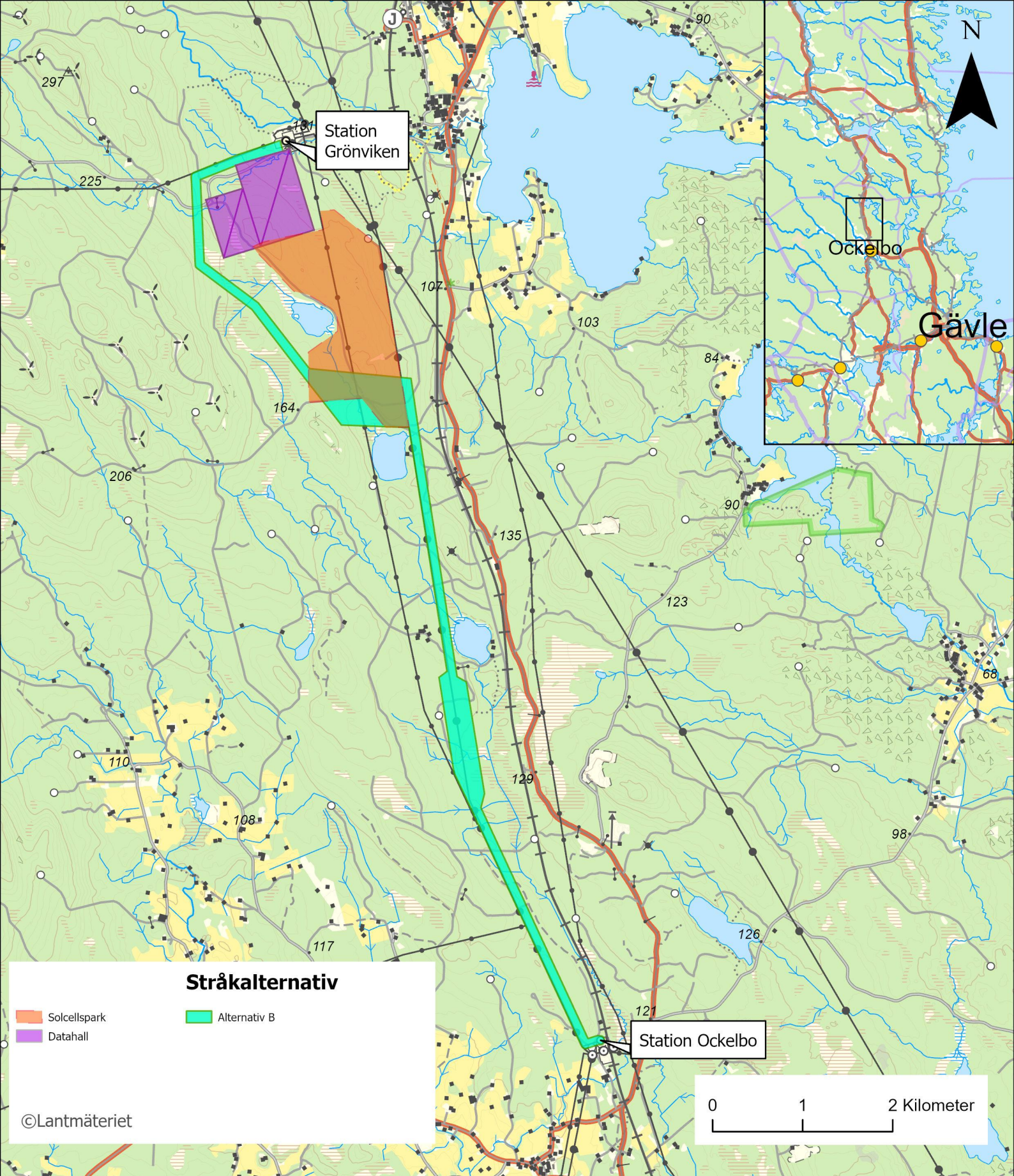
Station Ockelbo

Stråkalternativ

- Solcellspark
- Datahall
- Alternativ A
- Alternativ B







Station
Grönviken

Ockelbo

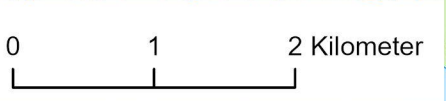
Gävle

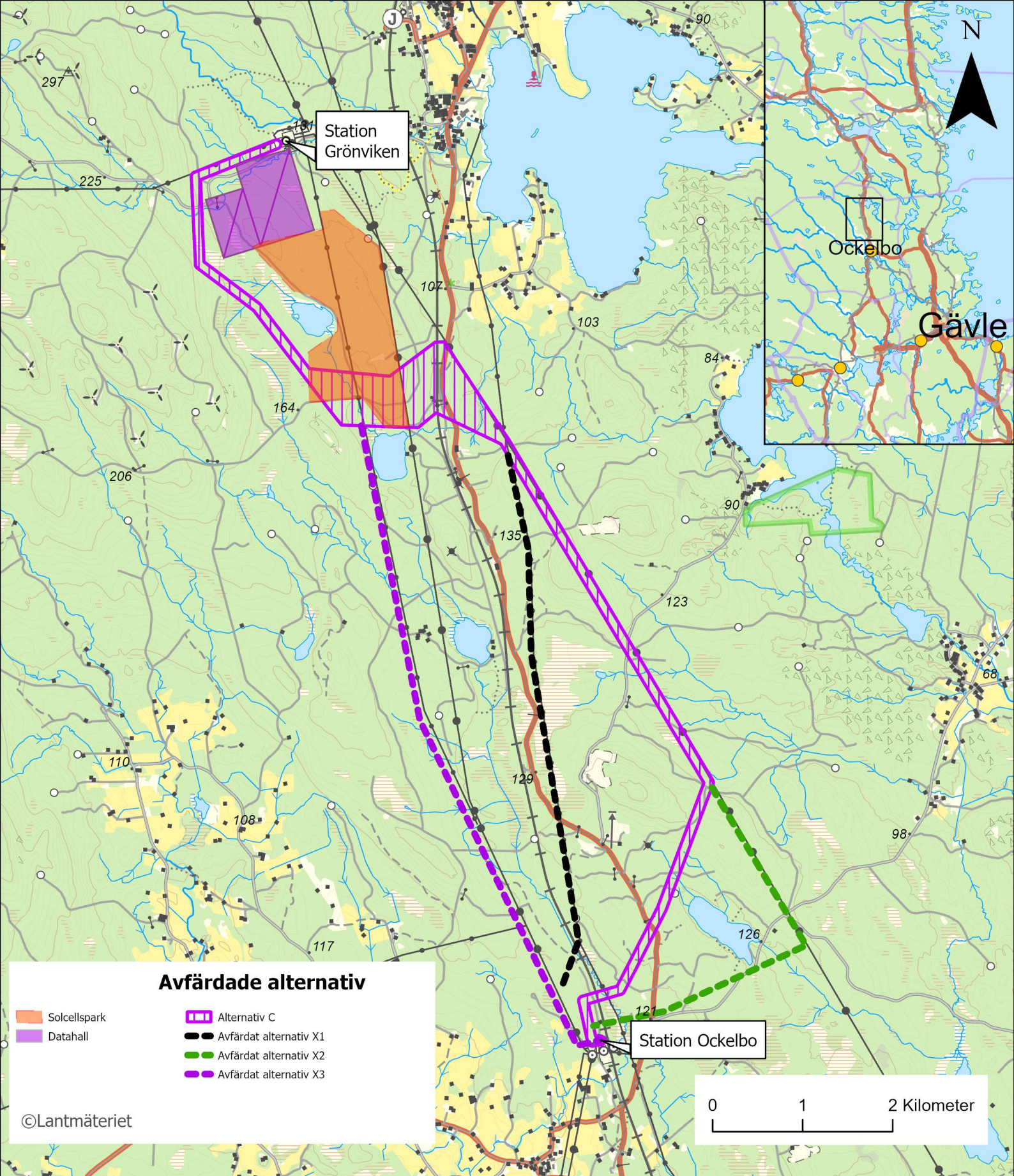
Station
Ockelbo

Stråkalternativ

- Solcellspark
- Datahall
- Alternativ B

©Lantmäteriet



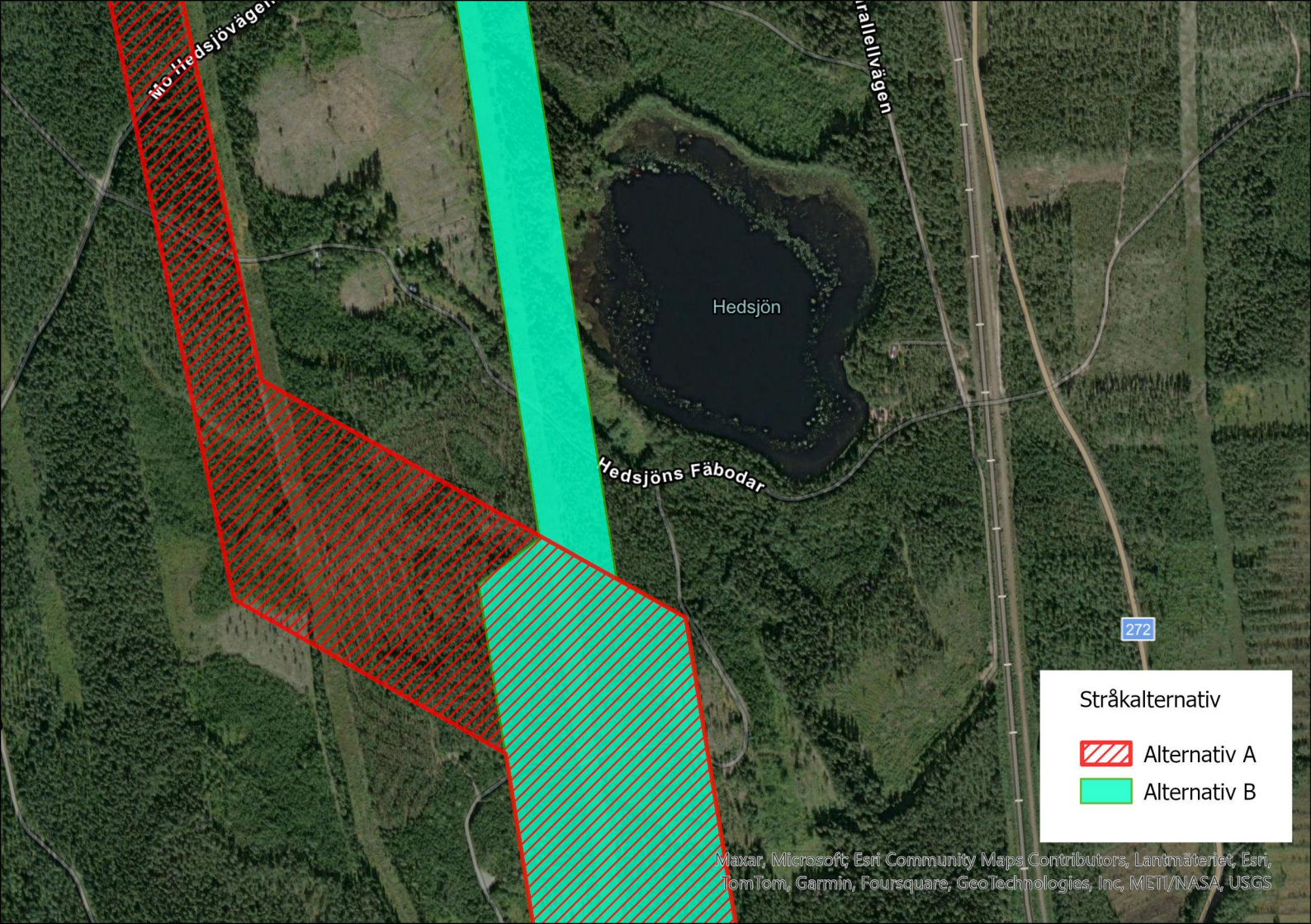




Lisstjärnen

Stråkalternativ

-  Alternativ A
-  Alternativ B



Mo Hedsjövägen

Strållövägen

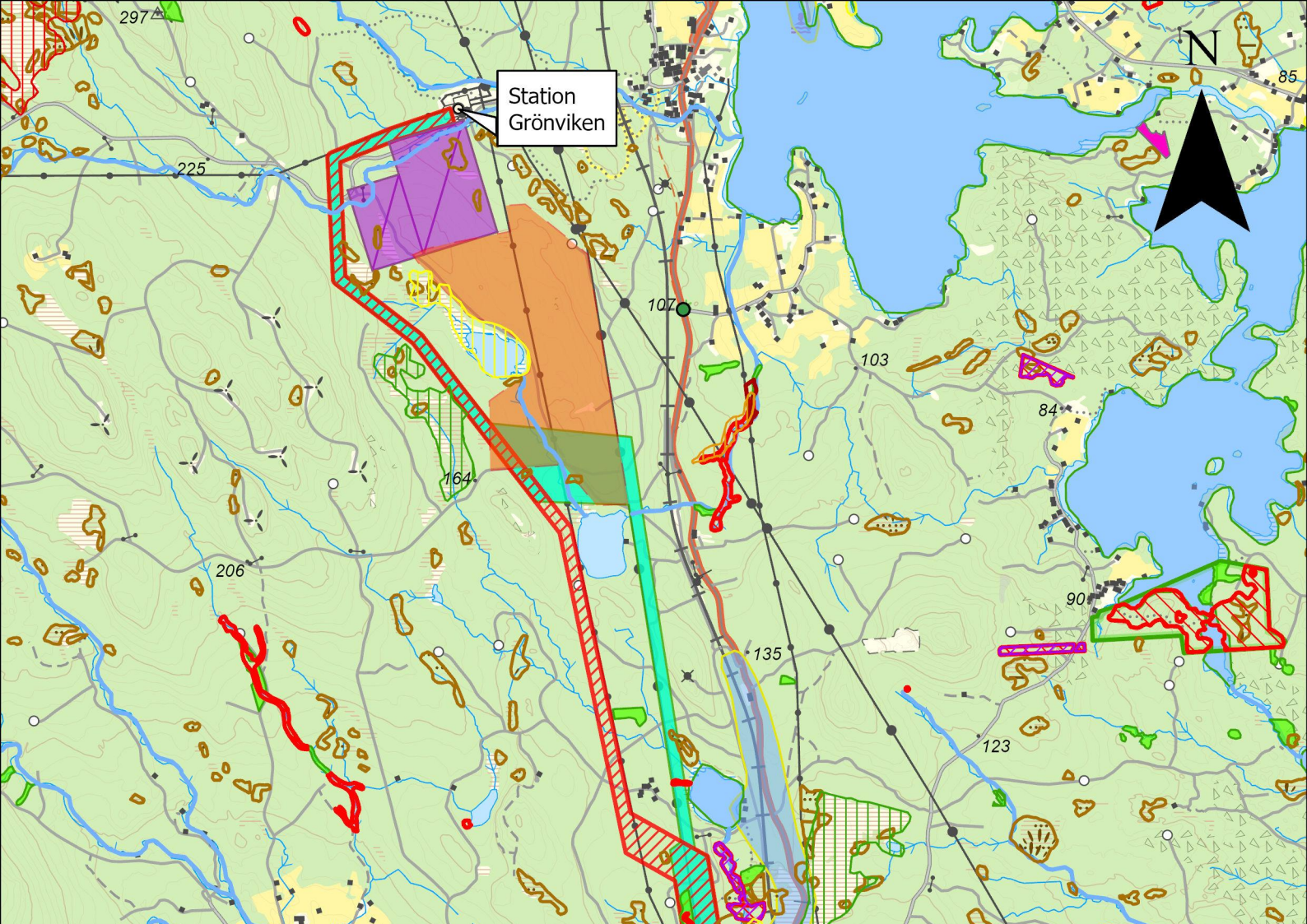
Hedsjön

Hedsjöns Fäbodar

272

Stråkalternativ

-  Alternativ A
-  Alternativ B



Naturmiljö översiktskarta

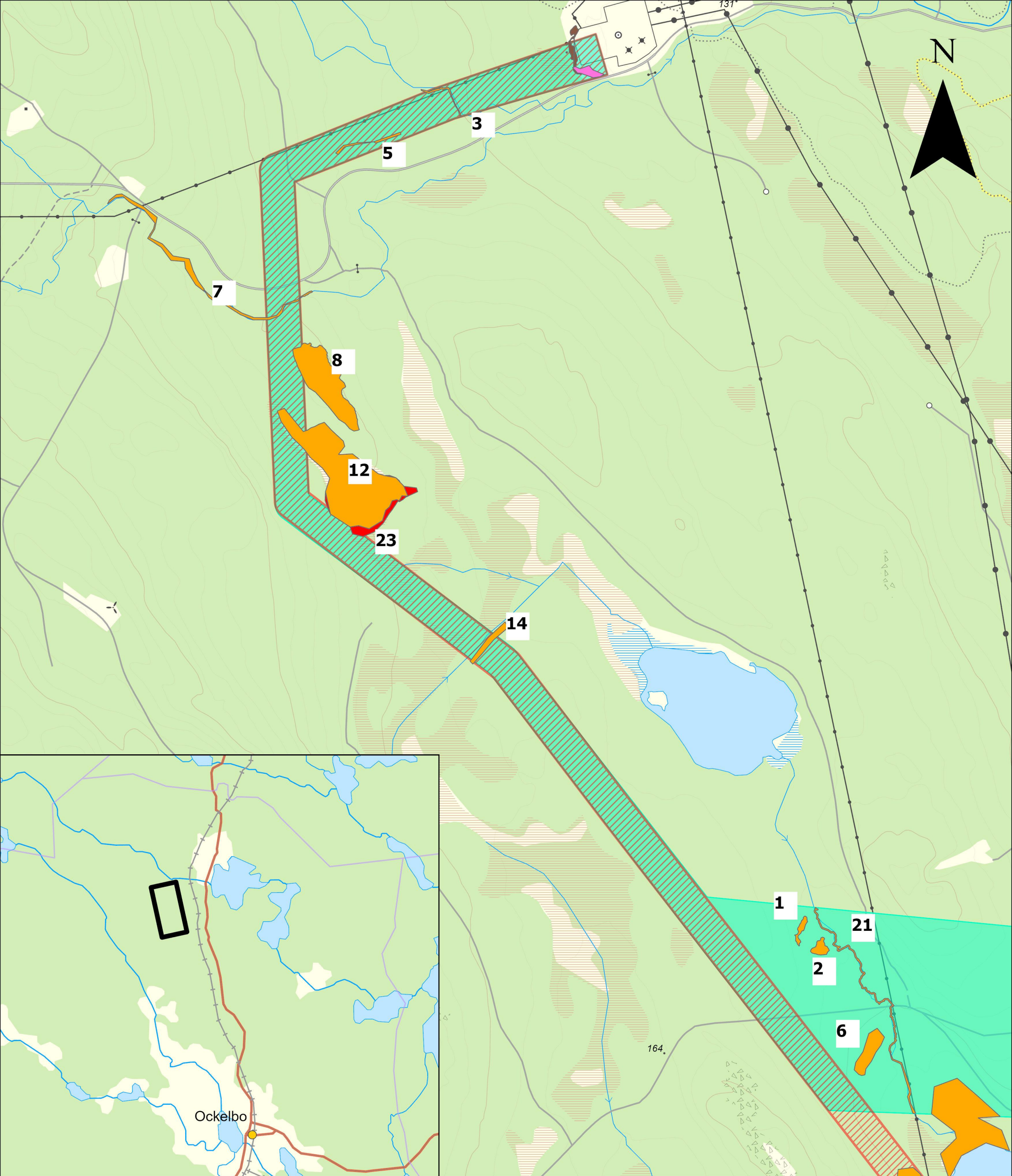
- | | |
|---|---|
|  Alternativ B |  Naturminne |
|  Alternativ A |  Biotopskydd |
|  Solcellspark |  Storskogsbr. nyckelbiotop |
|  Datahall |  Nyckelbiotoper |
| Våtmarksinventering | |
|  Mycket högt naturvärde |  Sumpskogar |
|  Högt naturvärde |  Naturvårdsavtal |
|  Vissa naturvärden |  Naturvärden |
|  Låga naturvärden |  Naturreservat |
| |  Vattendrag |
| |  Ytvattenförekomst |
| |  Grundvattenförekomst |

@Lantmäteriet

Skala: 1:50 000

0 1 2 3 Kilometer





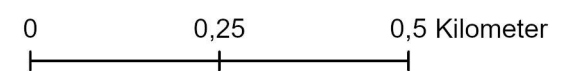
Naturvärdesinventering (Calluna, 2024)

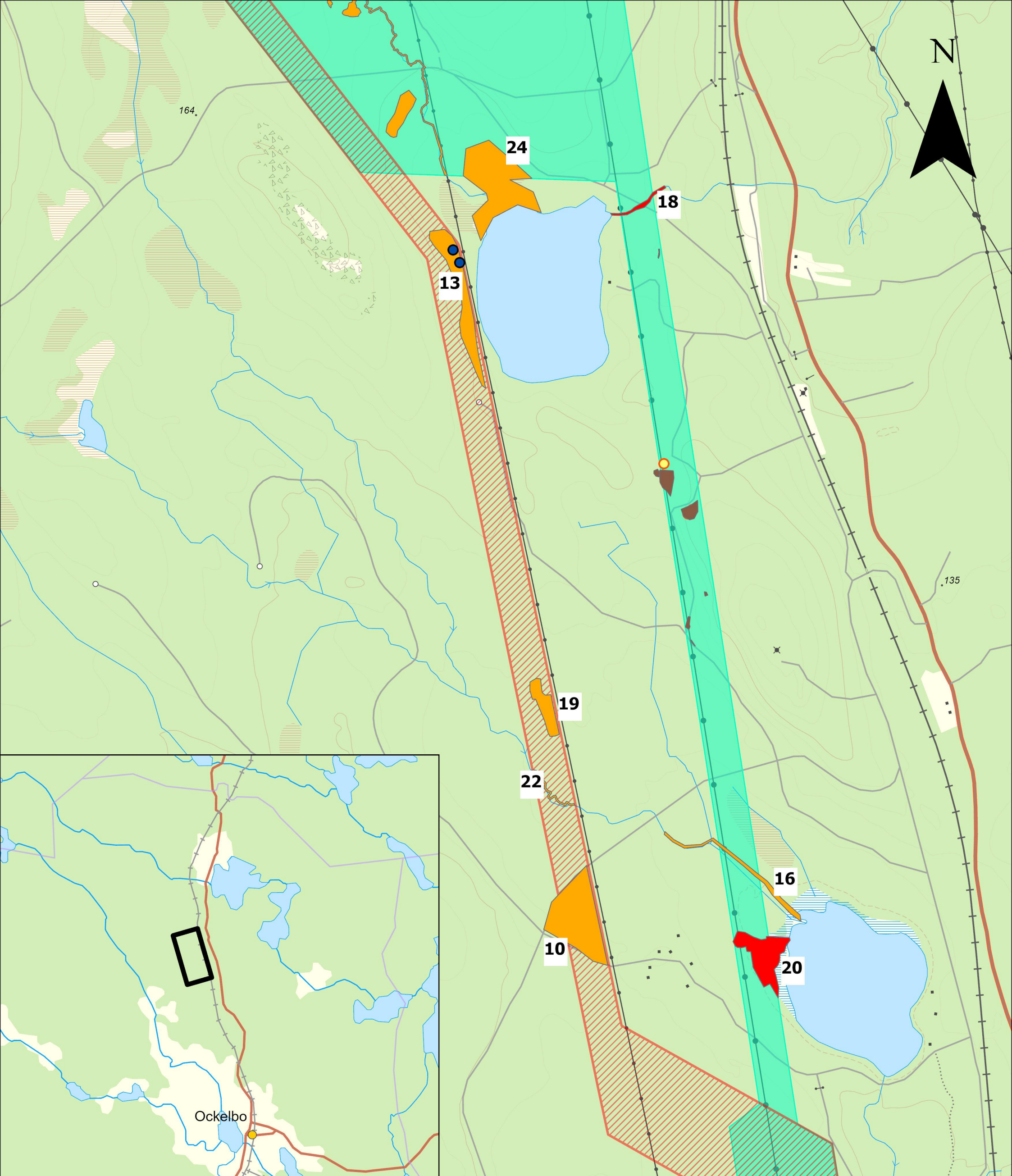
-  Alternativ A
-  Alternativ B

- Invasiva arter**
-  Sandblotta, yta
 -  Invasiv blomsterlupin

- Naturvärdesobjekt**
-  Klass 2 - Högt naturvärde
 -  Klass 3 - Påtagligt naturvärde

Skala: 1:10 000





Naturvärdesinventering (Calluna, 2024)

Skala: 1:10 000

0 0,25 0,5 Kilometer

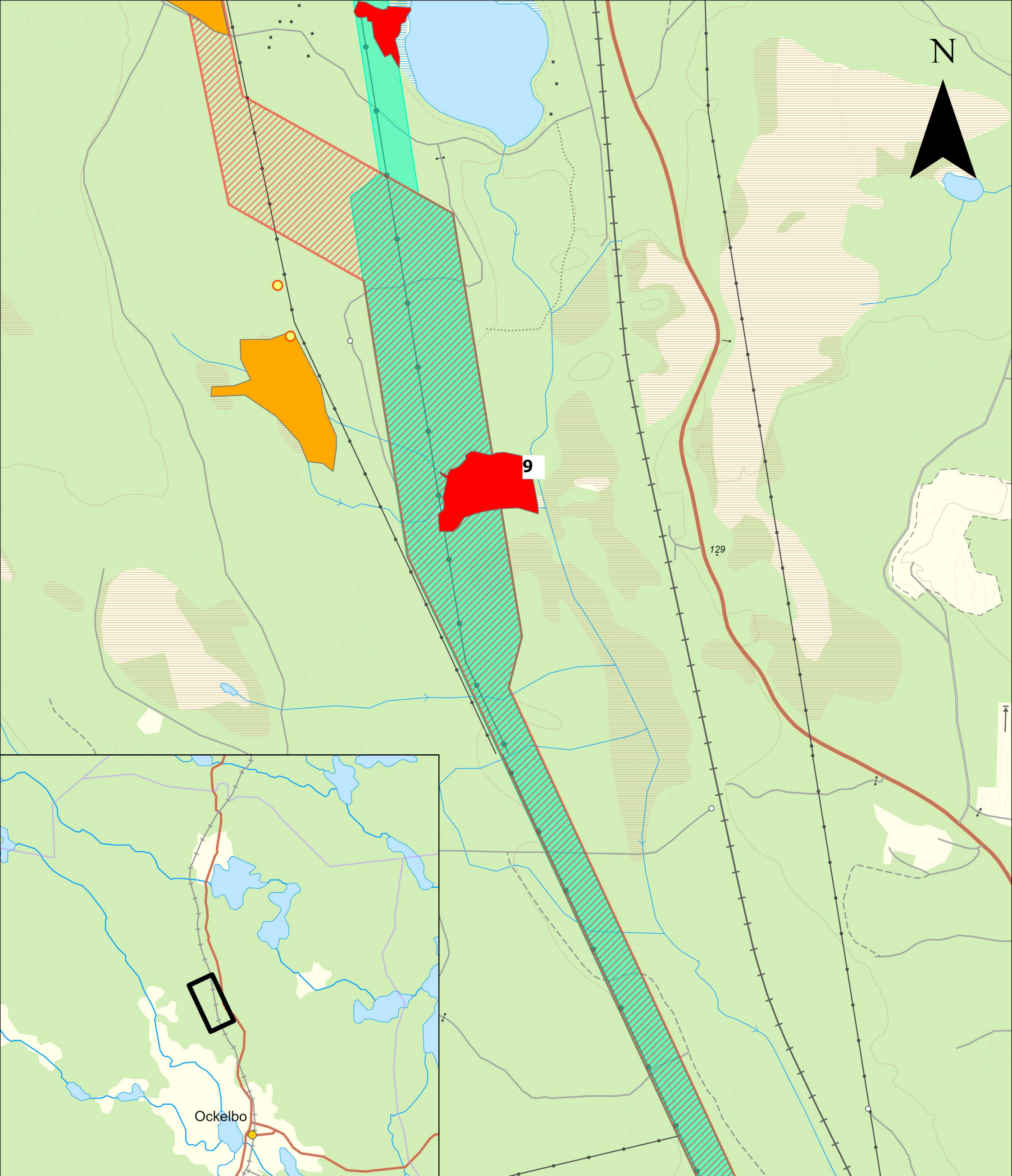
-  Alternativ A
-  Alternativ B

Värdeelement

-  Småvatten
-  Sandblotta
-  Sandblotta, yta

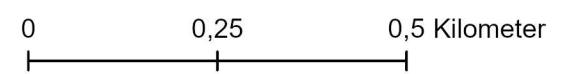
Naturvärdesobjekt

-  Klass 2 - Högt naturvärde
-  Klass 3 - Påtagligt naturvärde



Naturvärdesinventering (Calluna, 2024)

Skala: 1:10 000



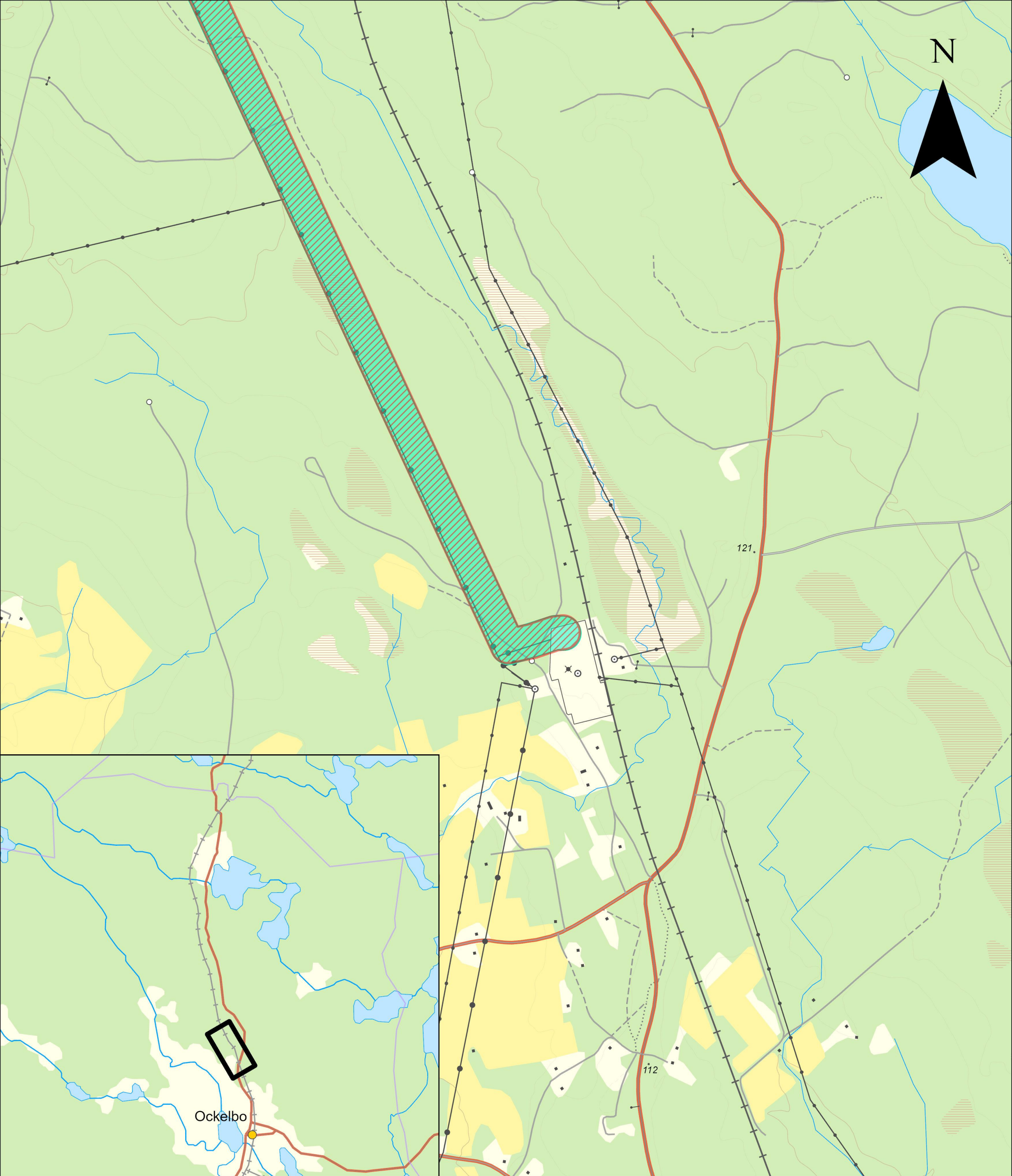
-  Alternativ A
-  Alternativ B

Värdeelement

-  Sandblotta

Naturvärdesobjekt

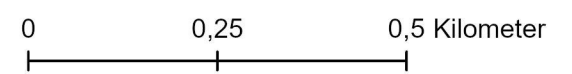
-  Klass 2 - Högt naturvärde
-  Klass 3 - Påtagligt naturvärde

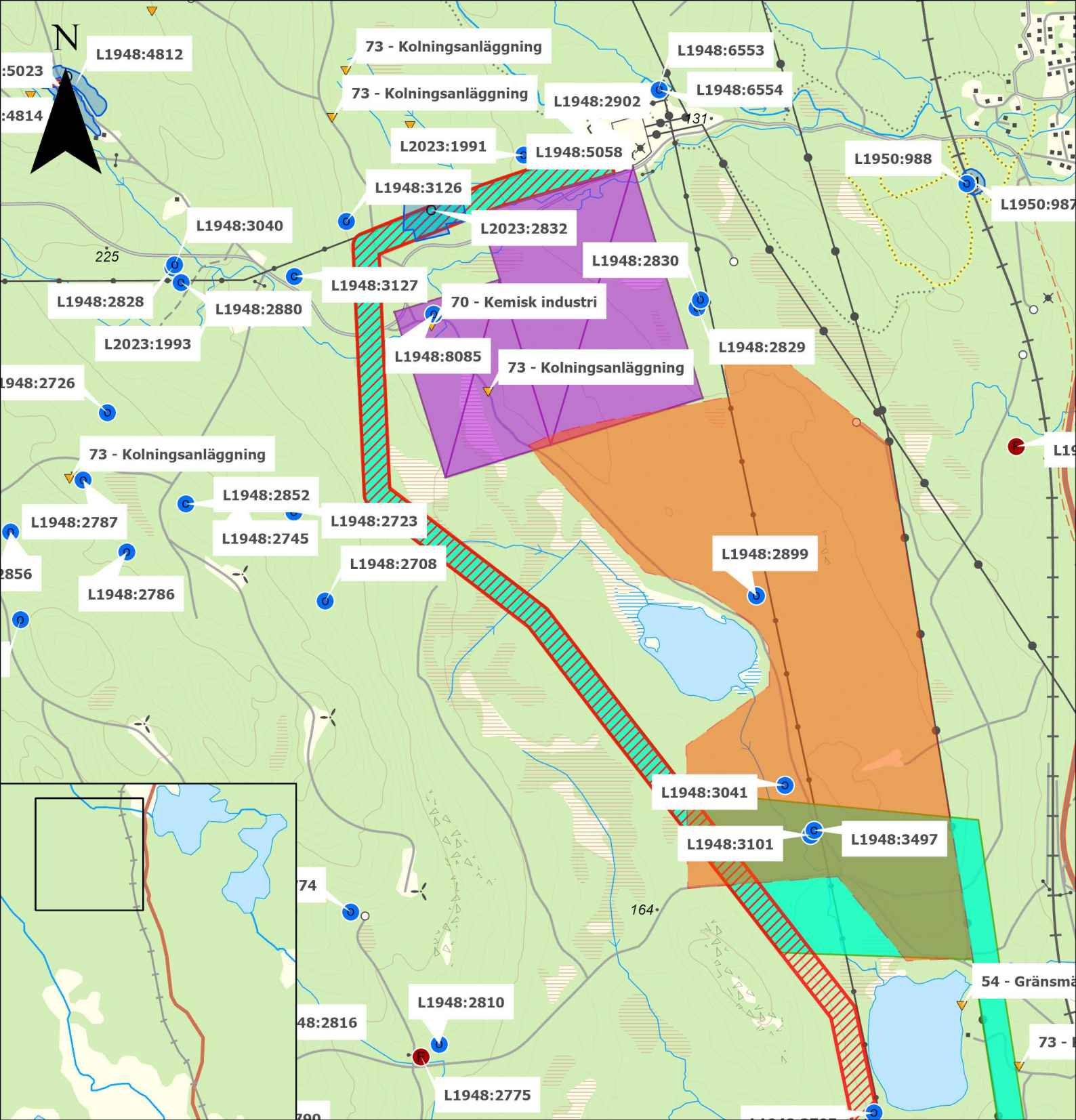


Naturvärdesinventering (Calluna, 2024)

-  Alternativ A
-  Alternativ B

Skala: 1:10 000





Kulturmiljöer

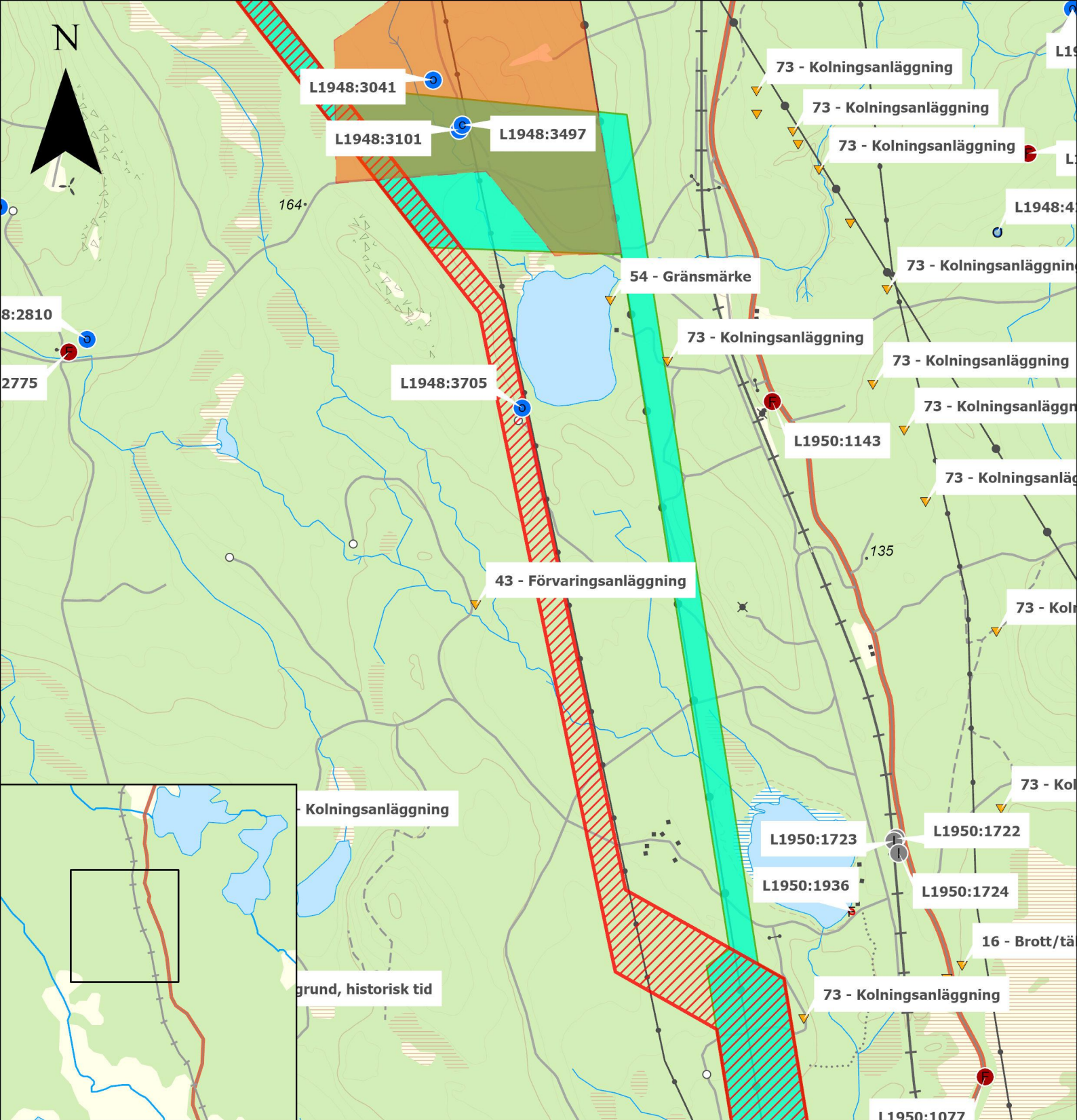
- Alternativ B
- Alternativ A
- Solcellspark
- Datahall

- Fornlämning
- Ingen antikvarisk bedömning
- Övrig kulturhistorisk lämning
- Skog och historia

- F Fornlämning
- M Möjlig fornlämning
- Övrig kulturhistorisk lämning

Skala: 1:20 000

0 0,25 0,5 1 Kilometer



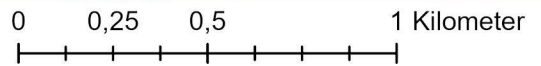
Kulturmiljöer

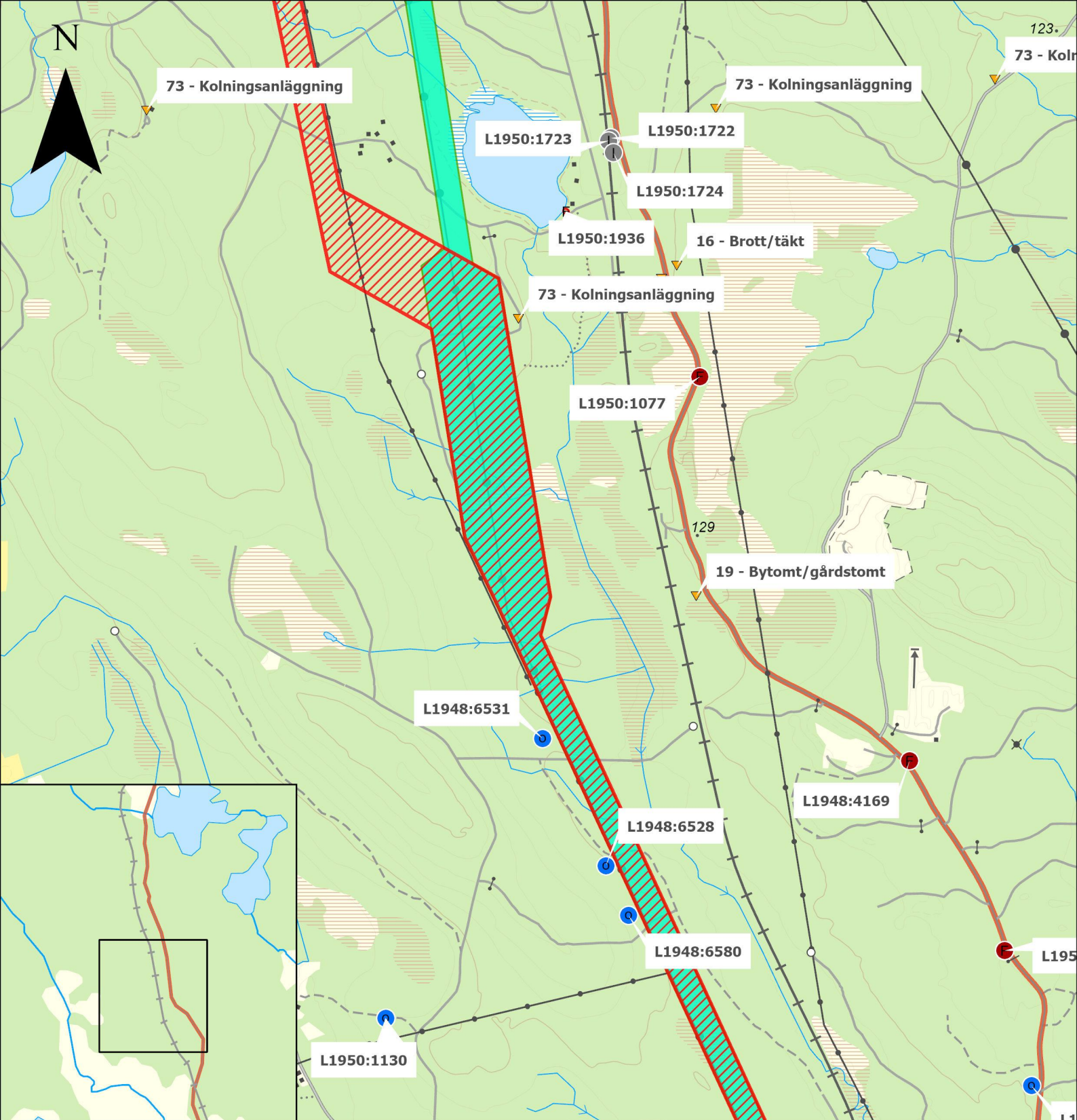
- Alternativ B
- Alternativ A
- Solcellspark

- Fornlämning
- Ingen antikvarisk bedömning
- Övrig kulturhistorisk lämning
- Skog och historia

- Fornlämning
- Övrig kulturhistorisk lämning

Skala: 1:20 000





Kulturmiljöer

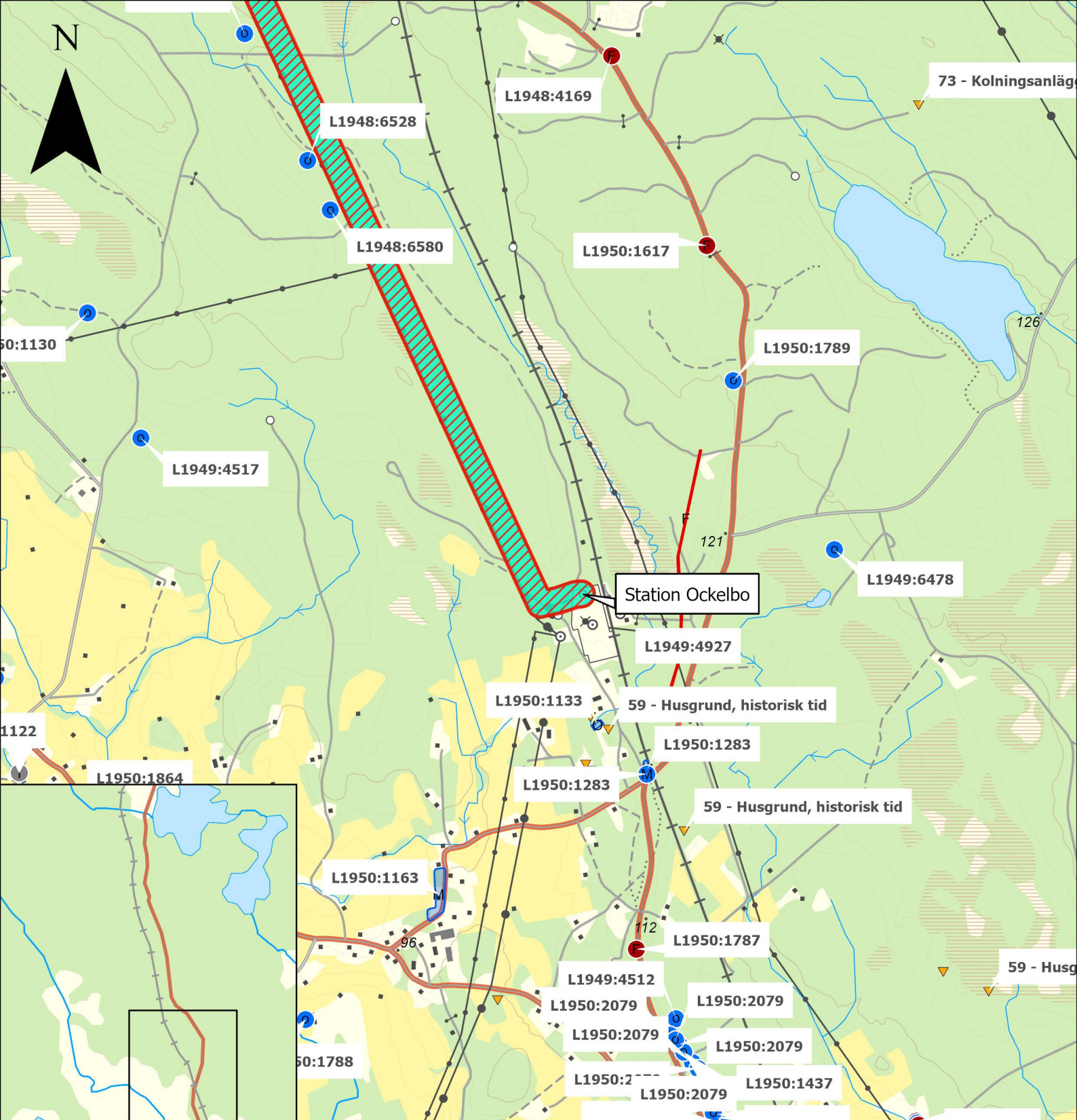
- Alternativ B
- Alternativ A

- Fornlämning
- Ingen antikvarisk bedömning
- Övrig kulturhistorisk lämning
- Skog och historia

- F Fornlämning

Skala: 1:20 000

0 0,25 0,5 1 Kilometer



Kulturmiljöer

- Alternativ B
- Alternativ A

- Fornlämning
- Ingen antikvarisk bedömning
- Möjlig fornlämning
- Övrig kulturhistorisk lämning
- Skog och historia

- Övrig kulturhistorisk lämning
- Fornlämning
- Möjlig fornlämning
- Övrig kulturhistorisk lämning

Skala: 1:20 000

