

EDMI_{Mk10A}

Bläddra display

Vid korta tryck bläddrar man mellan de vanligaste displayvalen (setA). Vid långtryck kommer man över i setB där man med kort tryck kan bläddra mellan flera val. För att återställa till setA vänta eller långtryck igen.

Display

I setA visas EFF som är momentan effekt samt TOT IN som är den totala ackumulerade mätarställningen sedan mätaruppsättning. I setB finns ström och spänning per fas, signalstyrka och fasvinkel. Är mätaren inställd på att även mäta produktion kommer även detta finnas i setA och setB.

Trafokonstant

Mätaren mäter med hjälp av en strömtransformator som minskar strömmen till en mätbar nivå. Det gör att ström, effekt och mätarställning som du kan se i mätarens display kommer vara mindre än faktisk förbrukning. Ellevio kompenserar för detta i insamlingssystemet. Spänningen i displayen kommer dock vara korrekt. För att beräkna korrekta värden för ström och effekt multipliceras dessa värden med trafokonstanten som du hittar på en klisterlapp vid mätaren. Om ingen klisterlapp finns, kontakta Ellevios kundtjänst på 0771-53 53 00.



Bläddra display

LED-puls

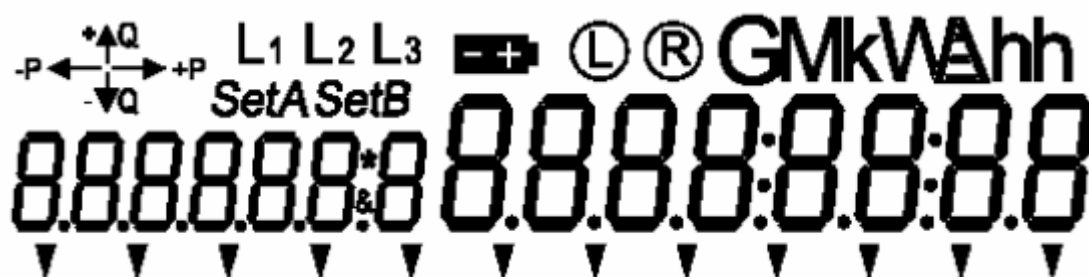
Pulsar (blinkar) i takt med förbrukningen

Optiskt gränssnitt

Används av Ellevio för programmering av mätaren

Mätarnummer

De första 4 siffrorna (8004) är alltid samma och det unika mätarnumret byggs upp av resterande siffror



Pilarna visar aktiv effekt och reaktiv effekt samt riktningen trefassummerat. Negativ riktning är produktion och positiv riktning är förbrukning. L1, L2 och L3 indikerar vilka faser det finns spänning på. I och med att mätaren är strömtrafomätt, och därför sitter i en parallellkrets till huvudmatningen, går det inte att fränkoppla anläggningen via mätaren.

ELLEVIO